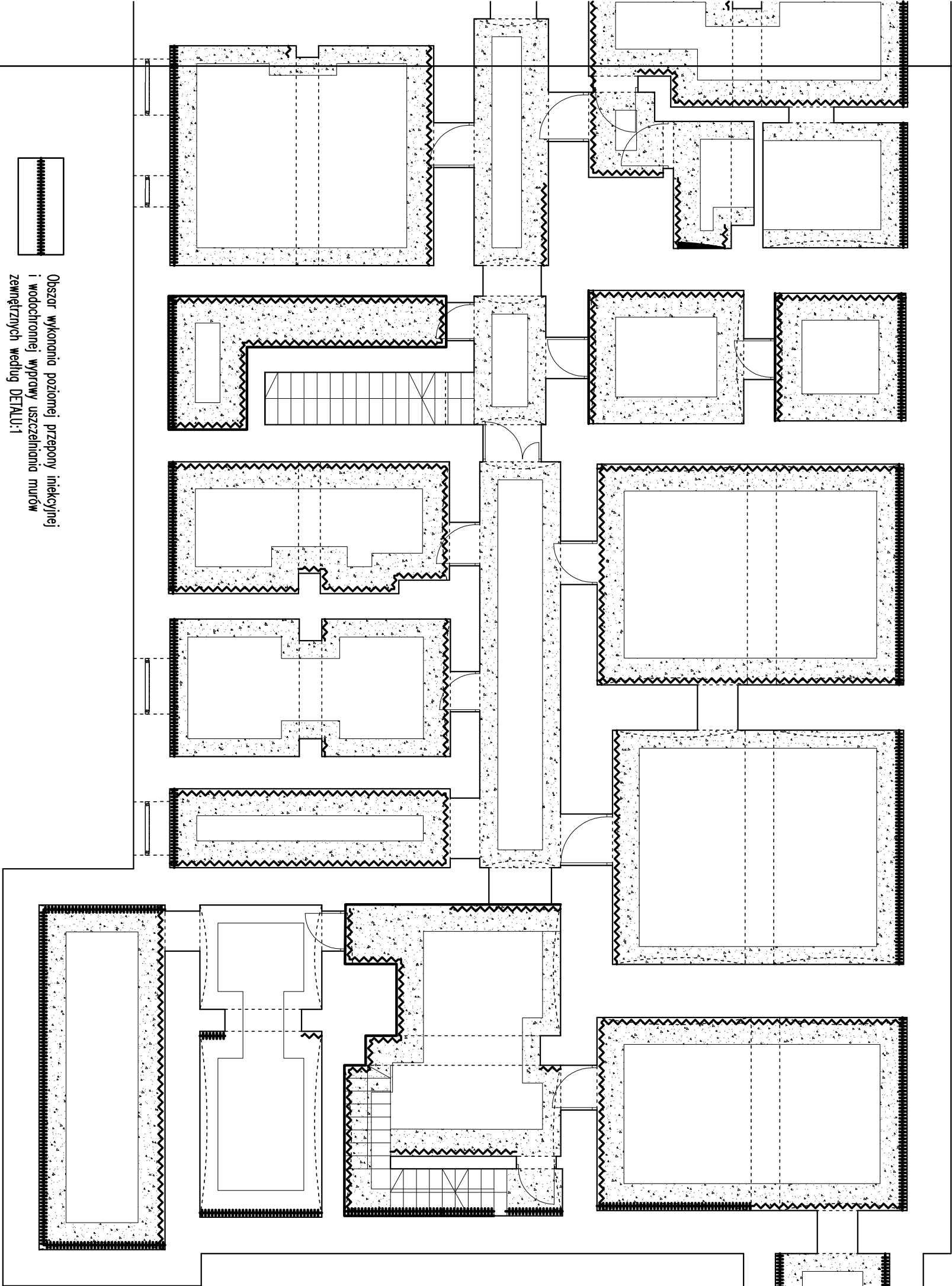


RZUT PIWNICY
PLAN ZABEZPIECZEŃ
CZĘŚĆ B

1:100



- Uwagi techniczne:
- Ze względu na użytkowanie i charakter inwestycji, wszystkie wymiary i rzędne należy no bieżąco sprawdzać na budowie.
 - Wszystkie wymiary podano w milimetrach, o ile opis nie stanowi inaczej.
 - Wszystkie poziomy podano w metrach, o ile opis nie stanowi inaczej.
 - Rysunki konstrukcyjne należy rozpatrywać łącznie z opisem technicznym.
 - Rysunki konstrukcyjne należy rozpatrywać z odpowiednimi dokumentami i rysunkami architektury i pozostałych branż.
 - Izolacja przeciwwodna wg opisu technicznego konstrukcji i właściwych dokumentów projektu architektury.
 - Wszystkie prace muszą być wykonywane zgodnie z zosodami sztuki budowlanej, z zachowaniem szczególnej ostrożności i pod nadzorem osób uprawnionych.
 - Zakres wykonania i obowiązki przy robotach budowlanych stosować zgodnie z Warunkami Technicznymi Wykonania i Odbioru Robót Budowlano-Montażowych i podobnymi uregulowaniami branżowymi.
 - Teren budowy powinien być przygotowany przez odpowiednie wydzielenie, uporządkowanie i zabezpieczenie pod względem BHP. W czasie wykonywania robót należy ściśle przestrzegać obowiązujących przepisów w zakresie BHP.
 - Wszyscy pracownicy zatrudnieni przy wykonywaniu robót na budowie powinni zostać przeszkoleni w kwestiach BHP i p.poz.
 - Wszystkie wymiary podane są w stanie surowym ścian żelbetowych i murowanych, oraz wykonanych ścian gipsowo-kartonowych.
 - Wszystkie zastosowane w projekcie materiały, rozwiązania techniczne i urządzenia będą odpowiadały normom bezpieczeństwa poz. i bhp (posiadając odpowiednie dane i aprobaty).
 - Uwagi i opisy zamieszczone w opisie technicznym stanowią integralną część niniejszego opracowania.

- Obszar wykonania poziomej przepony iniekcyjnej i wodochronnej wyprawy uszczelniania murów zewnętrznych według DETALU:1
- Obszar wykonania poziomej przepony iniekcyjnej i wodochronnej wyprawy uszczelniania murów zewnętrznych według DETALU:2
- Obszar wykonania poziomej przepony iniekcyjnej i wodochronnej wyprawy uszczelniania murów wewnętrznych według DETALU:3
- Obszar rozkucia warstw posadzkowych w celu wykonania poziomej przepony iniekcyjnej i wodochronnej wyprawy uszczelniania murów.

INWESTOR:	SĄD REJONOWY W BRZESKU		
NAZWA I ADRES OBIEKTU BUDOWLANEGO:	UL. TADEUSZA KOŚCIUSZKI 20, 32–800 BRZESKO		
PROJEKTOWAŁ:	Remont ścian i pomieszczeń w poziomie piwnic Sądu Rejonowego w Brzesku położonego przy ul. Tadeusza Kościuszki 20 ul. Tadeusza Kościuszki 20, 32–800 Brzesko, dz. nr 1698/2, 1699/1 obr. Brzesko		
BRANŻA:	KONSTRUKCJA	FAZA:	PROJEKT TECHNICZNY
TYTUŁ RYSUNKU:	RZUT PIWNICY PLAN ZABEZPIECZEŃ – CZĘŚĆ B	SKALA:	1:100
		DATA:	11.2024r.
		NR RYS	K-01A